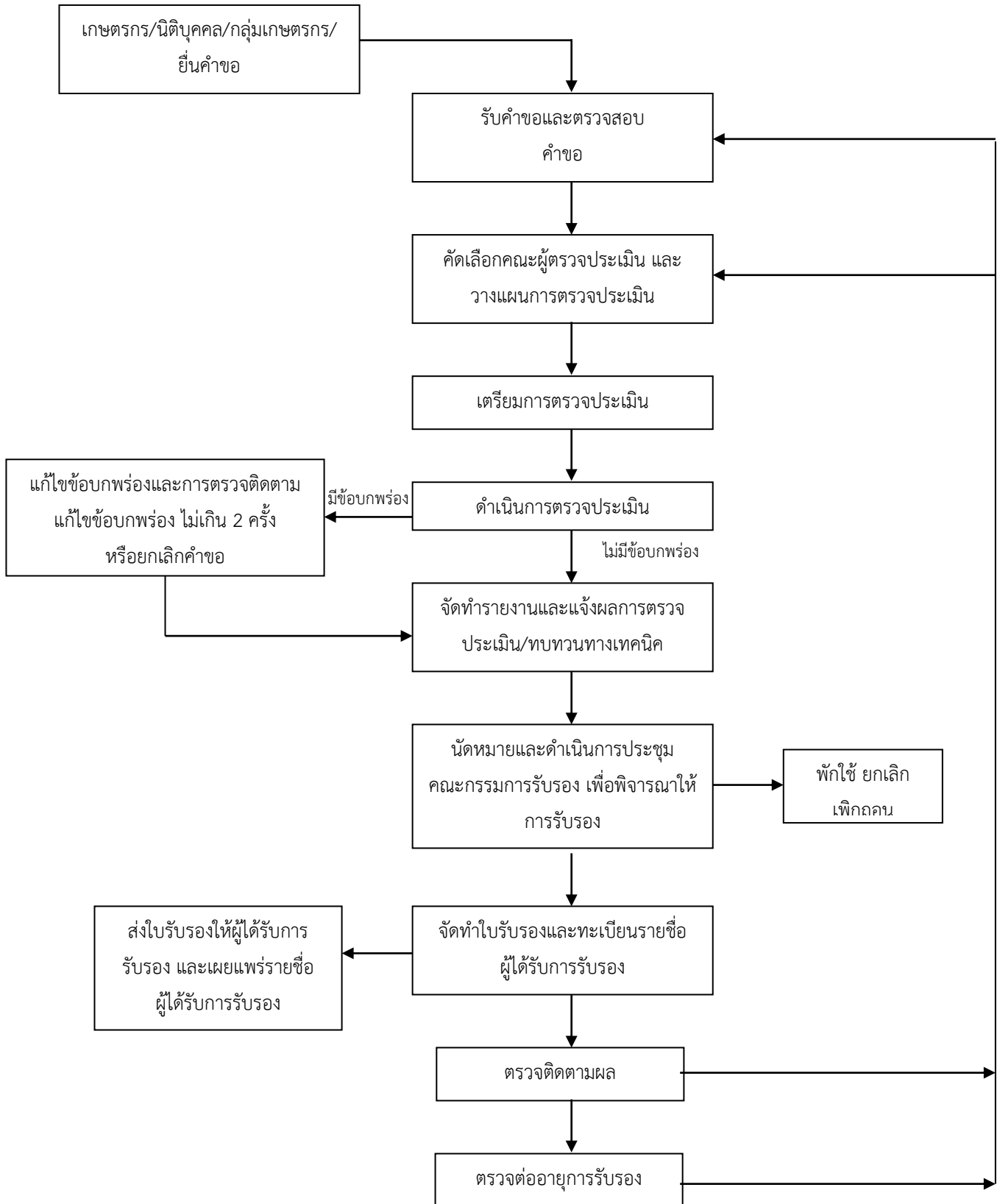


1.3 กระบวนการตรวจสอบรับรองมาตรฐานการผลิตพืช

แผนภูมิกระบวนการดำเนินงานตรวจประเมิน ตรวจสอบอายุ ตรวจติดตามผล
เพื่อการรับรองแหล่งผลิต GAP พืช และการผลิตพืชอินทรีย์



ขั้นตอนการตรวจประเมิน การตรวจต่ออายุ และการตรวจติดตามผล ของการรับรองแหล่งผลิต GAP พืช และการผลิตพืชอินทรีย์

ผู้ปฏิบัติการ ขั้นตอน	เกษตรกร/กลุ่ม เกษตรกร/ นิติบุคคล	เจ้าหน้าที่ กอง /ศูนย์/กลุ่ม/ ส่วน	คณะผู้ตรวจ ประเมิน	เลขาคณะกรรมการ รับรอง/ ผอ.กลุ่ม ถ่ายทอดฯ	เจ้าหน้าที่/ กลุ่มถ่ายทอด/ กมพ.	คณะกรรมการ รับรอง	ผอ.สวพ./ ศวพ. / กมพ.	เอกสารอ้างอิง	KPIs
1. ยื่นคำขอ								PM-1	
2. รับคำขอและตรวจ สอบคำขอ								PM-2	
3.คัดเลือกคณะผู้ตรวจประเมิน และวางแผนการตรวจประเมิน								PM-3 PM-4 PM-5 PM -6 PM -7	
4. เตรียมการตรวจประเมิน		NO						PM-8 PM-9 PM - 10 PM-11 PM -28 PM -29 PM -32	
5. ดำเนินการตรวจประเมิน - แก่ไขและตรวจติดตาม ตามแก้ไขข้อบกพร่อง - ยกเลิก คำขอ								PM-8 PM-9 PM - 10 PM-11 PM -28 PM -29 PM -32	ตรวจประเมินแล้วเสร็จ ภายใน 1 รอบการผลิต
6. จัดทำรายงานการตรวจ ประเมิน/แจ้งผลการตรวจ ประเมิน							NO	PM-8 PM-9 PM - 10 PM-11 PM -28 PM -29 PM -32	จัดทำรายงานให้แล้ว เสร็จภายใน 15 วันทำ การ หลังจากเสร็จสิ้นการ ตรวจประเมิน
7. นัดหมายและดำเนินการ ประชุมคณะกรรมการรับรอง เพื่อพิจารณาให้การรับรอง พัก ใช้ ยกเลิก เพิกถอน								PM-8 PM-12 PM - 13 PM 14 PM-28 PM- 30	จัดประชุม อย่างน้อย เดือนละ 1 ครั้ง
8. จัดทำใบรับรองและทะเบียน รายชื่อผู้ได้รับการรับรอง								PM-15 PM-31	ออกไป รับรอง ภายใน 15 วันทำการ หลังจาก คณะกรรมการฯ พิจารณาให้การรับรอง
9. ส่งใบรับรองให้ผู้รับการ รับรอง								PM-15 PM-31	ไม่เกิน 15 วันทำการ

หมายเหตุ : การตรวจต่ออายุมีขั้นตอนเหมือนการตรวจรับรองแหล่งผลิตทุกขั้นตอน / การตรวจติดตามผล ดำเนินการโดยเริ่มตั้งแต่ขั้นตอนที่ 3 ถึง 7